



## Appartement F5 à PALAISEAU

546 000 €

148 m<sup>2</sup>

5 pièces

Palaiseau



Type d'appartement	T5 et plus
Surface	148.00 m <sup>2</sup>
Pièces	5
Epoque, année	2003
Stationnement int.	2 en sous-sol
Stationnement ext.	2
Charges	395 € /mois
Emissions GES	B
Consommations énergétiques	E

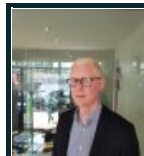
Référence L'agence LOGISVERT vous propose à la vente à Palaiseau cet appartement 5 pièces.

Situé en plein centre ville dans une résidence sécurisée de 2003, proche des commodités, F5 d'environ 148 m<sup>2</sup> en rez-de-chaussée offrant : une entrée et une 2e entrée indépendante, une cuisine, 2 locaux techniques, 2 sanitaires, 4 pièces-cabinets, 4 places de parking dont deux en sous-sol, et un jardin privatif. RER et commerces à moins de 3 minutes à pieds. A DÉCOUVRIR

Honoraires à la charge du vendeur. Nos honoraires : <http://www.logisvert.com/honoraires>

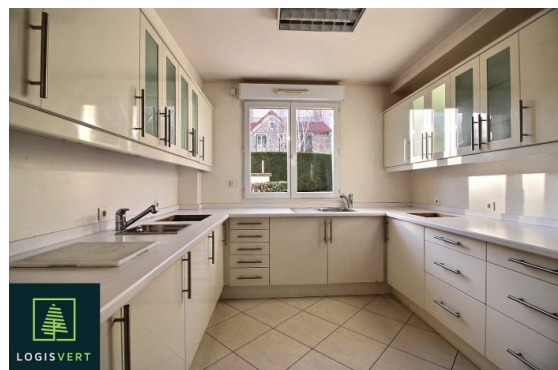
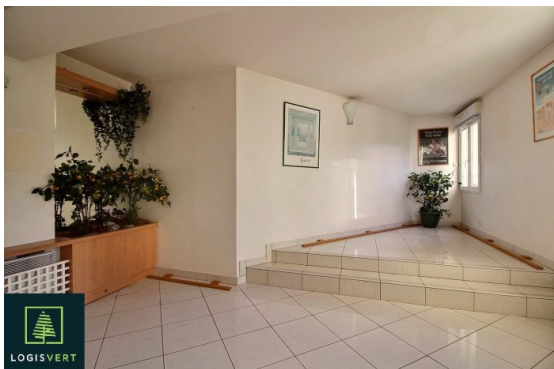


**Logisvert**  
2 rue Alfred de Musset  
91120 Palaiseau  
01 69 31 00 00



**Boris Malle**  
palaiseau@logisvert.com

06 69 49 65 27



S.A.R.L. au capital de 8.000 € • SIRET 45226468200025 • Carte pro CPI 9101 2018 000 030 823 délivrée par CCI Evry • Caisse de garantie SO.CA.F.  
26 avenue de Suffren 75015 Paris d' un montant de 120000 € avec manient de fonds auprès de MMA IARD 14 Boulevard MARIE ET ALEXANDRE  
OYON 72030 LE MANS CEDEX 9  
Document non contractuel