



232 500 €

66 m²

3 pièces

GIF SUR YVETTE



Vendu

Surface 66.00 m²
Pièces 3
Salle de bains 1
Salle d'eau 1
Étage 3
Epoque, année 1970
Stationnement int. 1
Taxe foncière 1 080 €/an

Référence L'Agence Logisvert vous propose à la vente un appartement à GIF SUR YVETTE. Au 3ème étage d'une résidence RECHERCHÉE, au calme et en pleine nature, Appartement 3 pièces d'env. 66 m² comprenant: entrée avec rangements, cuisine d'appoint aménagée, salon ouvert sur BALCON SANS VIS A VIS, 2 chambres, salle d'eau, wc. Cave et emplacement de parking privatif. Moins de 10' à pieds écoles et commerces. 15' RER. A VISITER SANS TARDER!!

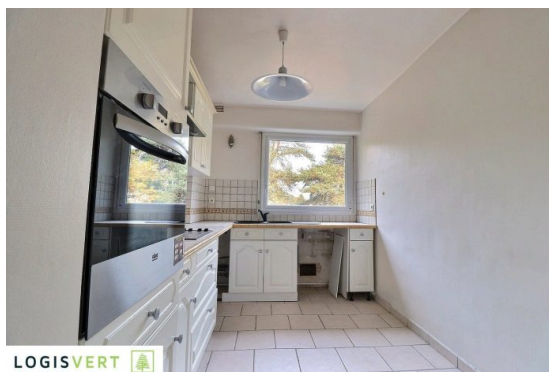
Honoraires inclus de 3.61% TTC à la charge de l'acquéreur.
Prix hors honoraires 221 500 €. Nos honoraires :
<http://www.logisvert.com/honoraires>



Logisvert
4 avenue du Général Leclerc
91190 Gif-sur-Yvette
01 81 80 50 50



Emmanuelle De Santi
gif@logisvert.com
AC ADC 9101 2018 000 184
104
06 99 24 99 03



S.A.R.L. au capital de 10.000 € • SIRET 839464856 • Carte pro CPI 9101 2018 000 036 364 délivrée par CCI Evry • Caisse de garantie SO.CA.F. 26 avenue de Suffren 75015 Paris d' un montant de 110000 € 0 auprès de MMA IARD 14 Boulevard MARIE ET ALEXANDRE OYON 72030 LE MANS Document non contractuel