



Appartement 4 pièces GIF SUR YVETTE

315 000 €

84 m²

4 pièces

Gif-sur-Yvette



Vendu

Type d'appartement	T4
Surface	84.23 m ²
Séjour	27 m ²
Pièces	4
Chambres	2
Salle de bains	1
WC	1 Indépendant
Étage	3
Stationnement ext.	1
Taxe foncière	1 328 €/an
Charges	266 € /mois
Diagnostic	Effectué
Consommations énergétiques	E
Emissions GES	F

Référence L'Agence Logisvert vous propose à la vente un appartement 4 pièces à GIF SUR YVETTE. Au cœur d'une résidence calme et verdoyante recherchée, appartement d'env. 84 m² entièrement RÉNOVÉ situé au 3ème étage et comprenant: entrée avec placard, grand séjour double ouvert sur BALCON PLEIN SUD, cuisine aménagée et équipée, 2 chambres (possibilité 3), salle de bains, wc. Une cave et un parking complètent ce bien. BELLES PRESTATIONS. Centre ville, commerces et écoles à 10' à pied. 15' RER Gif centre. Bus pour gare et plateau Saclay au pied de la résidence. Coup de cœur! A découvrir rapidement.

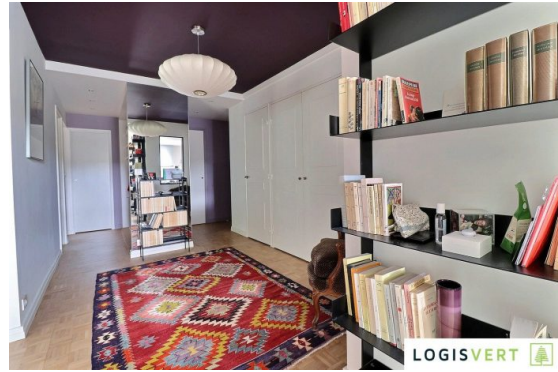
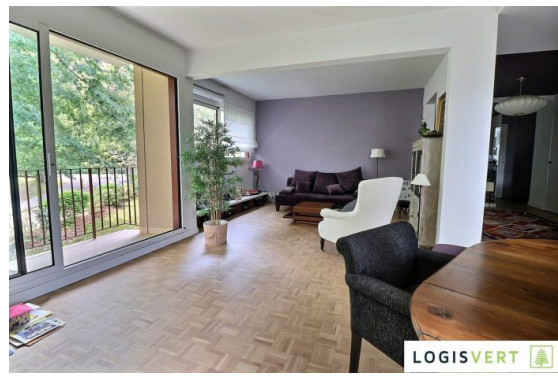
Honoraires à la charge du vendeur.



Logisvert
4 avenue du Général Leclerc
91190 Gif-sur-Yvette
01 81 80 50 50



Emmanuelle De Santi
gif@logisvert.com
AC ADC 9101 2018 000 184
104
06 99 24 99 03



S.A.R.L. au capital de 10.000 € • SIRET 839464856 • Carte pro CPI 9101 2018 000 036 364 délivrée par CCI Evry • Caisse de garantie SO.CA.F. 26 avenue de Suffren 75015 Paris d' un montant de 110000 € 0 auprès de MMA IARD 14 Boulevard MARIE ET ALEXANDRE OYON 72030 LE MANS
Document non contractuel