





549 000 €

 102 m²

 6 pièces

 Gif-sur-Yvette



Type d'appartement	Duplex
Surface	101.73 m ²
Surface au sol	125 m ²
Séjour	34 m ²
Terrasse	23 m ²
Pièces	6
Chambres	4
Salle de bains	1
Salle d'eau	1
WC	2 Indépendant
Étage	1
Stationnement ext.	2
Cave	Oui

Référence 3212 L'Agence Logisvert vous propose à la vente un appartement FAMILIAL à GIF SUR YVETTE. Au calme dans petite copropriété, APPARTEMENT DUPLEX d'env. 101 m² (125 au sol), AVEC TERRASSE ET JARDIN offrant: séjour avec cuisine US ouvert sur TERRASSE de 23 m², Escalier descendant au JARDIN privatif de 232 m² env., 4 chambres dont 1 SUITE PARENTALE avec salle d'eau, salle de bains, 2 wc. DOUBLE BOX et une cave complètent le bien. ENTièrement RÉNOVÉ EN 2020 avec matériaux de qualité. Disponible PRINTEMPS 2021. Commerces, écoles et RER à moins de 10' à pied. RARE!!

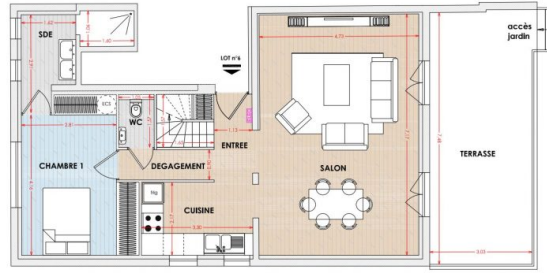
Mandat N° 3212. Honoraires à la charge du vendeur. Nos honoraires : <http://www.logisvert.com/honoraires>



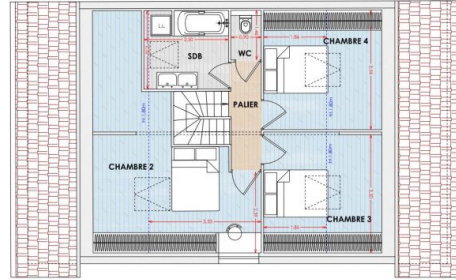
Logisvert
4 avenue du Général Leclerc
91190 Gif-sur-Yvette
01 81 80 50 50



Emmanuelle De Santi
gif@logisvert.com
AC ADC 9101 2018 000 184
104
06 99 24 99 03



0 5 10 15m
Echelle 1/50 30cm 1m



0 5 10 15m
Echelle 1/50 30cm 1m

S.A.R.L. au capital de 10.000 € • SIRET 839464856 • Carte pro CPI 9101 2018 000 036 364 délivrée par CCI Evry • Caisse de garantie SO.CA.F. 26 avenue de Suffren 75015 Paris d' un montant de 110000 € 0 auprès de MVA IARD 14 Boulevard MARIE ET ALEXANDRE OYON 72030 LE MANS Document non contractuel