



## Appartement familial avec jardin

730 000 €

138 m<sup>2</sup>

6 pièces

st remy les chevreuse



Type d'appartement	T5 et plus
Surface	138.00 m <sup>2</sup>
Séjour	53 m <sup>2</sup>
Pièces	6
Chambres	3
Salle de bains	1
Salle d'eau	1
WC	2
Étage	RDC
Epoque, année	2020
Chauffage	Gaz Individuel
Stationnement int.	2 1 box + emplacement privatif
Charges	120 € /mois

Référence 3285 L'Agence Logisvert vous propose à la vente un appartement à ST REMY LES CHEVREUSE. A la limite de Gif, dans résidence récente (RT 2012) avec ascenseur, BEL APPARTEMENT FAMILIAL EN REZ DE JARDIN d'environ 138 m<sup>2</sup> offrant: grande entrée avec placard dressing, SEJOUR SALLE A MANGER ouvert sur TERRASSE ET JARDIN PLEIN SUD SANS VIS A VIS, Cuisine aménagée et équipée, 3 chambres, dont une SUITE PARENTALE avec salle d'eau et wc, salle de bains avec espace buanderie, wc. Nombreux rangements. UN BOX DE 25 m<sup>2</sup> et un emplacement de parking privatif complètent ce bien. EXCELLENT ETAT. RER B, commerces, école et lycée à moins de 10' à pieds. RARE SUR SECTEUR!!

Mandat N° 3285. Honoraires à la charge du vendeur. Classe énergie B, Classe climat C.. Nos honoraires :

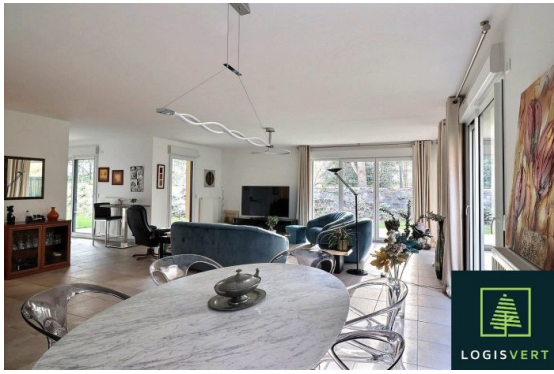
<http://files.netty.immo/file/logisvert/honoraires>



**Logisvert**  
4 avenue du Général Leclerc  
91190 Gif-sur-Yvette  
01 81 80 50 50

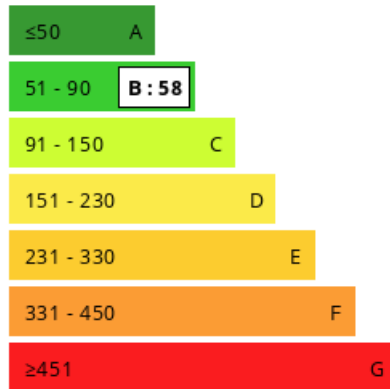


**Emmanuelle De Santi**  
gif@logisvert.com  
AC ADC 9101 2018 000 184  
104  
06 99 24 99 03



### Consommations énergétiques

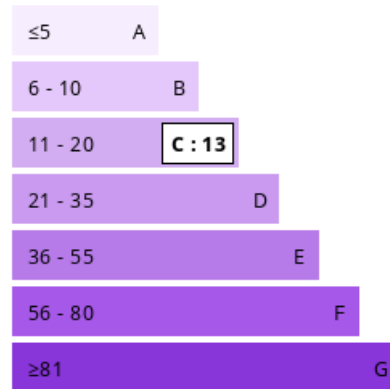
Logement économe



Logement énergivore (kWh/m<sup>2</sup>.an)

### Émission de gaz à effet de serre

Faible émission de GES



Forte émission de GES (kg CO<sub>2</sub>/m<sup>2</sup>.an)