



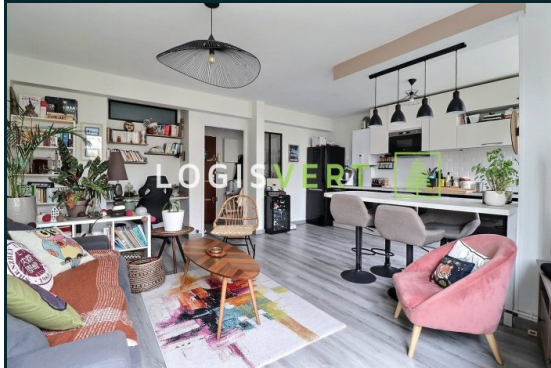
## Appartement T3 dans résidence arborée

Nous contacter

63 m<sup>2</sup>

3 pièces

Bièvres



Vendu

Type d'appartement	T3
Surface	62.78 m <sup>2</sup>
Séjour	18 m <sup>2</sup>
Pièces	3
Chambres	2
Salle d'eau	1
WC	1 Indépendant
Étage	2
Epoque, année	1960
Stationnement ext.	1
Taxe foncière	911 €/an
Charges	150 € /mois

Référence L'Agence Logisvert vous propose en EXCLUSIVITE un appartement à BIEVRES. Au cœur d'une résidence familiale sécurisée, au 2ème étage sur 4, Appartement 3 pièces d'env. 62.78 m<sup>2</sup> rénové offrant: entrée avec placard, séjour, cuisine US aménagée et équipée, 2 chambres, salle d'eau, WC. Une cave et un emplacement de parking extérieur privatif complètent ce bien. Ecoles, commerces à 10' à pieds, RER C à 5'. COUP DE COEUR!!

DPE manquant Nos honoraires :

<https://files.netty.immo/file/logisvert/honoraires> Les

informations sur les risques auxquels ce bien est exposé sont disponibles sur le site Géorisques : [georisques.gouv.fr](http://georisques.gouv.fr)



**Logisvert**

4 avenue du Général Leclerc  
91190 Gif-sur-Yvette  
01 81 80 50 50

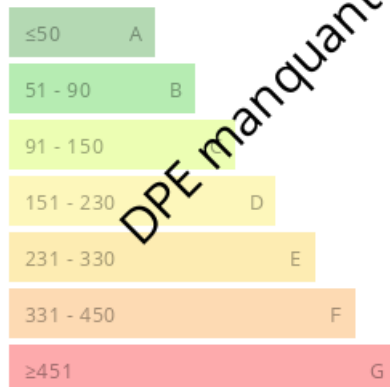


**Emmanuelle De Santi**

gif@logisvert.com  
AC ADC 9101 2018 000 184  
104  
06 99 24 99 03

### Consommations énergétiques

Logement économe



Logement énergivore (kWh/m<sup>2</sup>.an)

### Émission de gaz à effet de serre

Faible émission de GES



Forte émission de GES (kg CO<sub>2</sub>/m<sup>2</sup>.an)

S.A.R.L. • 4 avenue du Général Leclerc • 91190 • Gif-sur-Yvette • Téléphone 0181805050 • au capital de 10.000 € • SIRET 839464856 • Carte pro CPI  
9101 2018 000 036 364 • délivrée par CCI Evry • . La société ne doit recevoir ni détenir d'autres fonds, effets ou valeurs que ceux représentatifs de  
sa rémunération ou de sa commission • Caisse de garantie • auprès de SO.CA.F. • 26 avenue de Suffren 75015 Paris • d'un montant de 110000 € •  
auprès de MMA IARD • 14 Boulevard MARIE ET ALEXANDRE OYON 72030 LE MANS  
Document non contractuel